

D5 Super LGP

Operationeel gewicht*	21.578 kg	47.571 lb
Transportgewicht**	21.348 kg	47.064 lb
Bodemdruk (ISO 16754)	24,8 kPa	3,48 psi
Onderwagen	52 Sectie/ 9 Onderste Rollen	
1 Spoorbreedte	2365 mm	93,11 inch
2 Breedte van loopschoen (Standaard)	1070 mm	42 inch
3 Breedte van de tractor (zonder tappen)	4055 mm	159,64 inch
4 Lengte van rupsen op de grond	3664 mm	144,25 inch
Grondraakvlak (ISO 16754)	8,46 m ²	12.400 inch ²
Hoogte van rupsplaatkam (voor middelzwaar werk)	35 mm	1,38 inch
Bodemvrijheid	445 mm	17,5 inch
5 Hoogte van de machine***	3163 mm	124,5 inch
6 Lengte van Basisdozer****	4804 mm	189,1 inch

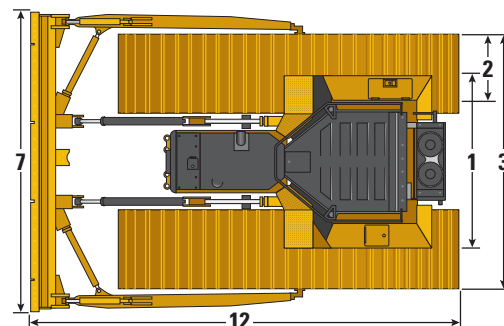
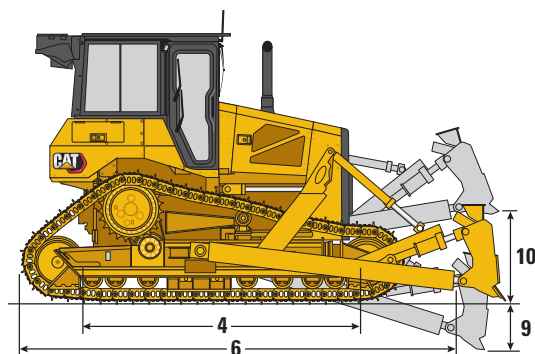
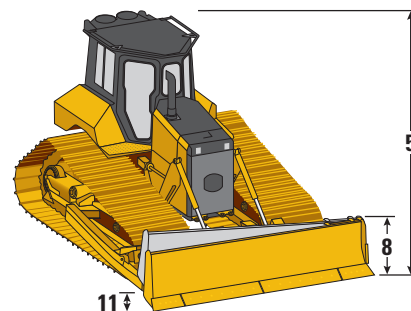
Alle bovenstaande afmetingen met Cat Abrasion-onderwagen met Gematigde Service-schoenen met maximale breedte voor configuratie, VPAT-blad en berekend volgens ISO 16754, tenzij anders aangegeven.

*Het operationele gewicht is inclusief blad, smeermiddelen, koelvloeistof, volle brandstoftank, ROPS/FOPS-cabine, trekhaak en machinist van 75 kg (165 lb).

**Verzendgewicht inclusief bladhefcilinders, C-frame, smeermiddelen, koelvloeistof, 10% brandstof, ROPS/FOPS-cabine en dissel.

***Machinehoogte vanaf de punt van de rupsplaatkam tot de bovenkant van de Product Link Antenna. Voeg voor beschermingsstangen 64 mm (2,5 inch) toe aan de totale machinehoogte. Voor bosbouwbeschermingsstangen, voeg 81 mm (3,2 inch) toe. Wanneer Cat Grade met 3D-antennes is geïnstalleerd, neemt de machinehoogte niet toe.

****Lengte Basisdozer gemeten vanaf de achterste rupsplaat tot de punt van de Bladen van de hefcilinder.



Blad

Configuratie	Recht Blad	
Capaciteit (ISO 9246)	2,7 m ³	3,5 yd ³
7 Breedte van de Hoekmessen	4027 mm	13,2 ft
Breedte zonder hoekmessen	3980 mm	13,1 ft
8 Hoogte	900 mm	35,4 inch
9 Graafdiepte	541 mm	21,3 inch
10 Tilhoogte	996 mm	39,2 inch
11 Maximale Kanteling van Bladhoek	209 mm	11,1 inch
Maximale kantelhoek	6°	
Afstelruimte hellingshoek van rups	±8°	
12 Lengte van de machine met SU-Blad (zonder tankbeschermer)	5882 mm	231,6 inch
Bladgewicht (blad + duwarme geïnstalleerd)	1823 kg	4019 lb